

ЗАДАТАК 5.

Сабирање бројева



Мама, где си била?



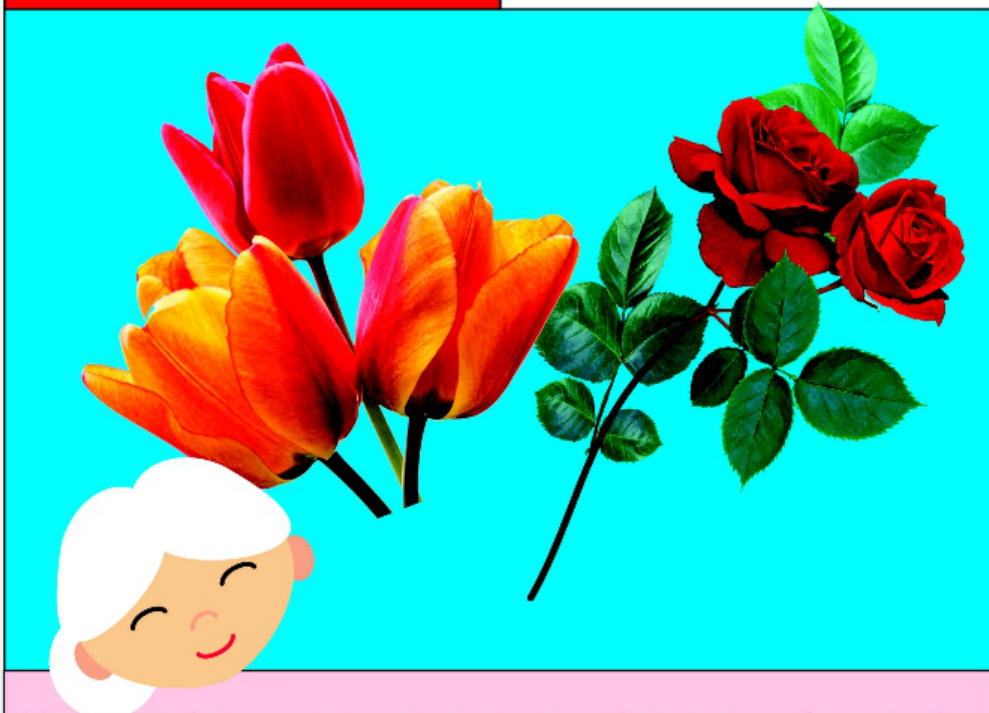
Брала сам цвеће у башти.



Бака баш воли цвеће.
Шта си убрала?





Убрала сам три лале и две руже .



Колико је цветова мама убрала у башти?



Корак 1. Читање и разумевање текста задатка

Полако прочитај текст. Ко је све на слици? Да ли девојчица, мама и бака имају имена? Шта се све помиње у задатку?	На слици су девојчица, мама и бака. Не, њихова имена се не помињу у задатку. Помињу башту, руже, лале, цвеће.
Шта је девојчица питала маму?	Девојчица је питала маму где је била.
Где је мама била?	Мама је била у башти.
Шта је мама радила у башти?	Брала је цвеће.
Шта је мама све убрала? Да ли је то цвеће? Да ли су лала врста цвећа? Да ли су руже врста цвећа?	Мама је брала руже и лале. Јесте. Лале су врста цвећа. Руже суврста цвеће.
Да ли мама брала још нешто осим цвећа?	Не. Мама је само цвеће брала.
Да ли је мама брала цвеће за баку? Да ли бака воли цвеће?	Мама није рекла за кога је брала цвеће, али је девојчица рекла да бака воли цвеће. Бака воли цвеће.
Да ли знаш како изгледа лала? Нацртај лалу. Шта знаш о лалама?	
Да ли знате како изгледа ружа? Нацртај ружу. Шта знаш о ружама?	
Која је реч заједничка за руже и лале?	Цвеће. Руже и лале су цвеће.



Ђаци могу дати и друге смислене одговоре.
Руже и лале расту у башти.
Руже и лале су црвене боје.
Циљ је да нађу заједничку карактеристику.
За задатак је битно да је заједничка карактеристика реч ЦВЕЋЕ.



Корак 2. Преписивање одговора

Корак 2.


Напиши реченицу у којој ћеш оставити празно место за одговор.

Мама је у башти убрала _____ цветова.




Корак 3. Моделовање

О чему се ради у проблему?
Која је главна реч?
ЦВЕЋЕ. Цвеће које је мама убрала у башти.
На моделу ћемо ставити ознаку МАМИНО ЦВЕЋЕ.
Мамино цвеће ћемо обележити једним квадратом.

МАМИНО ЦВЕЋЕ 

Коју врсту цвећа је мама брала?
ЛАЛЕ и РУЖЕ.
Ставимо на модел обележја која говоре да је мама брала лале и руже.
И лале и руже ћемо представити са по једним правоугаоником.
Правоугаоници су истих димензија, а после ћемо проценити дужине, на основу бројева.

МАМИНО ЦВЕЋЕ 
ЛАЛЕ РУЖЕ

Колико је лала мама убрала у башти?
Три лале.
Мама је убрала три лале.
Представити сваку лалу једним квадратом.
Колико квадрата треба нацртати?
Нацртаћемо три квадрата који ће представљати три лале.

МАМИНО ЦВЕЋЕ 
ЛАЛЕ РУЖЕ

Колико је ружа мама убрала у башти?
Две руже.
Мама је убрала две руже.
Представити сваку ружу једним квадратом.
Колико квадрата треба нацртати?
Нацртаћемо два квадрата који ће представљати две руже.

МАМИНО ЦВЕЋЕ 
ЛАЛЕ РУЖЕ

Да ли је мама брала још неко цвеће?
Не!
Ставићемо знак питања.

МАМИНО ЦВЕЋЕ 
ЛАЛЕ РУЖЕ ?



Корак 4. Рачунање

Како ћемо израчунати резултат?
Погледај модел!
Коју ћемо операцију употребити?
Да ли смо могли да пребројимо?

$$3+2=5$$



ПОХВАЛА!



Корак 5. Уписивање одговора

Мама је у башти убрала __5__ цветова.

КОМЕНТАР

У овом задатку показујемо пример где различите објекте (у овом случају ЛАЛЕ и РУЖЕ) можемо сабирати зато што смо им нашли заједничку карактеристику (ЛАЛЕ И РУЖЕ СУ ЦВЕЋЕ). Потребно је одредити колико је убрано цветова. Када смо утврдили да су РУЖЕ И ЛАЛЕ ЦВЕЋЕ, онда смо могли да сваки цвет представимо квадратом и да формирамо модел. У моделу је сваки квадрат представљао један цвет. Сада се задатак свео на одређивање броја квадрата, односно броја цветова.

Важно је пресликавање које сваки цвет пресликава у квадрат. Једном цвету одговара један квадрат и обрнуто. Направили смо бијекцију.

Приказаћемо и други начин моделовања. Принцип је исти само ћемо се више ослањати на то да сваки цвет представимо једном сличицом.



Корак 3. Моделовање

Шта је мама брала у башти?
Мама је брала лале.
Колико је лала мама убрала у башти?
Три лале.
Нацртајмо три лале.

БАШТА



Да ли је мама брала још нешто?
Мама је брала руже.
Колико је ружа мама убрала у башти?
Две руже.
Нацртајмо две руже.

БАШТА



Шта се тражи у задатку?
Да ли се тражи колико је мама убрала лала у башти?
Да ли се тражи колико је мама убрала ружа у башти?
Не.
Тражи се колико је мама у башти убрала цветова. Додајмо на слици ознаку МАМИНО ЦВЕЋЕ који ће означавати колико је убрала цветова.

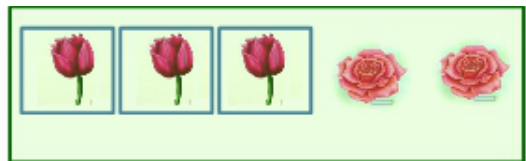
БАШТА



МАМИНО
ЦВЕЋЕ

Да ли су лале цвеће?
Да.
Уоквиримо квадратом сваку лалу да обележимо да је цвет.

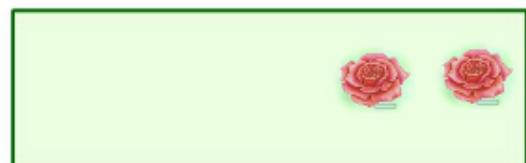
БАШТА



МАМИНО
ЦВЕЋЕ

Сада ћемо додати да лале припадају МАМИНОМ ЦВЕЋУ, јер је мама брала лале, а рекли смо да је лала цвеће.

БАШТА



МАМИНО
ЦВЕЋЕ



Да ли су руже цвеће?

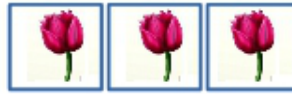
Да.

Уоквиримо квадратом сваку ружу да обележимо да је цвет.

БАШТА



МАМИНО
ЦВЕЋЕ



Сада ћемо додати да руже припадају МАМИНОМ ЦВЕЋУ, јер је мама брала руже, а рекли смо да је ружа цвеће.

БАШТА



МАМИНО
ЦВЕЋЕ



У задатку се тражи колико је мама убрала цветова у башти. На моделу је квадратом приказано шта су цветови које је мама брала у башти и зато ћемо оставити на моделу само квадрате.

МАМИНО
ЦВЕЋЕ



Сада треба додати знак питања и модел је готов. Даље су кораци израчунавања и уписивање одговора

МАМИНО
ЦВЕЋЕ

